



Рекламное агентство

ООО «Декор» представляет Вам прайс-лист, в котором Вы найдете цены на размещение различных видов рекламы в Петербургском метро, а также необходимые условия и порядок оформления заказов. Искренне надеемся на наше успешное и плодотворное сотрудничество. Спасибо.

**Внимание!**

199106, Санкт-Петербург, В.О. Средний пр., д.86, офис 277. Тел./факс 677-14-34  
Электронная почта: [metro@ra-decor.ru](mailto:metro@ra-decor.ru)  
Сайт: [www.ra-decor.ru](http://www.ra-decor.ru)

Все цены введены с **01.01.2019г.** и даны с учетом НДС (20%)  
Цены указаны в рублях.

### РЕКЛАМА В ВАГОНАХ

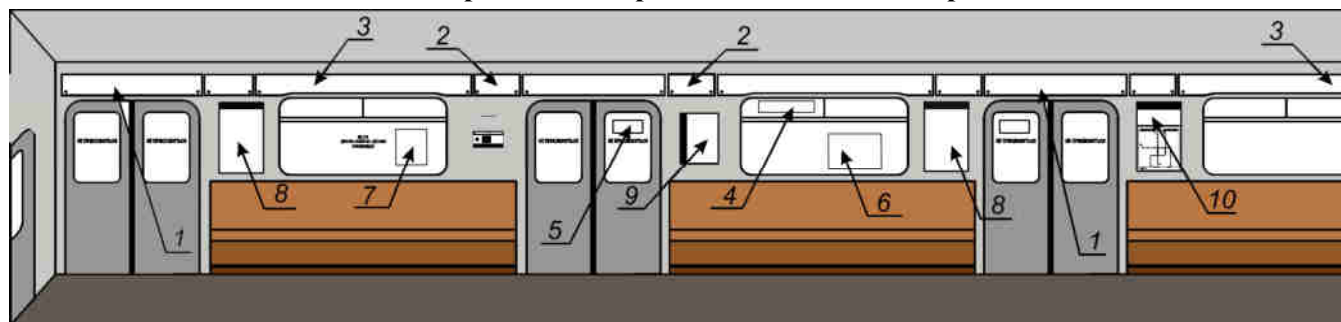
#### Порядок оформления заказа и требования к эскизам макета:

Заказы принимаются только по предварительному соглашению.

Для оформления заказа необходимо прислать по электронной почте или по факсу:

1. Письмо-заявку с указанием желаемого места размещения рекламы, вида рекламы, срока проката рекламы, реквизитов Вашей организации (для составления договора), телефона и имени ответственного лица.
2. Текст рекламы или эскиз макета.

#### Схема размещения рекламы в вагонах метро:



#### Стикеры на липкой пленке

Местоположение	Номер рекламоместа на схеме	Размер рекламоместа, мм.	Минимальный заказ, шт.	Минимальный срок договора, мес.	Цена размещения за 1 место в мес., руб.
над дверью	1	1000x155	100	1	3 250-00
над дверью сбоку	2	400x155	100	1	990-00
над окном	3	420x135	100	1	990-00
на форточке*	4	500x120	100	1	1 010-00
на стекле двери *	5	350x150	200	1	1 300-00
на окне *	6	600x420	100	1	7 100-00
на окне*	7	300x 420	100	1	4 800-00

(!) расклейка всех стикеров, кроме рекламомест на дверях, производится изнутри вагона

\* — стикеры только двухсторонние

#### Постеры бумажные

Местоположение	Номер рекламоместа на схеме	Размер рекламоместа, мм.	Минимальный заказ, шт.	Минимальный срок договора, мес.	Цена размещения за 1 место в мес., руб.
формат А2	8	420x600	100	1	6 100-00
формат А3	9	300x420	100	1	5 900-00
на схеме метро	10	420x150	200	1	1 900-00

**Предусмотрена скидка рекламодателям за превышение минимального объема и срока заказа.**

**Размер скидки оговаривается при заказе.**

При размещении менее, чем на 1 месяц применяется коэффициент 1,2 к стоимости заказа.

При размещении менее, чем на 4 (четырёх) линиях метрополитена применяется коэффициент 1,2 к стоимости заказа.

Размещение рекламных материалов происходит в произвольном порядке на свободные места. При позиционировании мест применяется коэффициент 1,2 к стоимости заказа.

#### Требования к рекламному продукту:

Рекламный продукт, изготавливаемый Заказчиком самостоятельно, должен удовлетворять определенным требованиям:

1. Необходимо предусмотреть в правом верхнем углу рекламного продукта свободное от информации место размером 45x25 мм, с отступом от краев по 10 мм для нанесения этикетки электронного контроля проката рекламы. Количество рекламного продукта должно быть предоставлено с 30% запасом для восстановления испорченной рекламы.
2. Выбранный Вами тип рекламного продукта должен строго соответствовать размерам, указанным в данном прайсе.
3. Печать должна производиться красками устойчивыми к воздействию влаги, в противном случае должно быть выполнено ламинирование.
4. В качестве основы для стикеров должна использоваться **только пленка с клеевым слоем «removable»**, толщиной не менее **80 мкм**. В качестве основы для стикеров должны использоваться только виниловые и полиэтиленовые пленки, маркированные фирмой - изготовителем: ORACAL (серии 620 и 1620), МАСТАС, INTERCOAT, ORAJET (серии 3162).
5. В качестве основы для постеров может использоваться бумага плотностью не менее **115 гр./кв.м**.
6. Если рекламируемая услуга подлежит обязательному лицензированию, то на рекламном продукте должен быть указан номер лицензии и наименование организации выдавшей ее; если рекламируемый товар подлежит обязательной сертификации, то на рекламном продукте должна быть соответствующая надпись об этом.

**Примечание.** Запас рекламных материалов, размеры скидок и окончательные требования к оригинал-макетам и материалам согласовываются при рассмотрении заявки и заключении договора.

Предоставленные заказчиком рекламные материалы на стикерах не возвращаются.

#### Порядок организации контроля над состоянием рекламы, особенности размещения рекламы

В течение минимально установленного срока размещения рекламы допускается выход из строя (испорченный внешний вид, срыв и т.д.) до 30% от количества установленных мест (процент определен на основании более, чем пятнадцатилетнего опыта работы рекламного агентства), что компенсируется равномерной, в течение срока действия договора, установкой из 30%-го запаса рекламы, предоставленного рекламодателем.

В течение срока проката рекламы возможен выборочный совместный контроль любых(!) 10-15 (в зависимости от объема рекламы) вагонов.

Особенностью рекламы является то, что размещаемой в вагонах рекламе обеспечивается в среднем 8-ми часовой ежедневный пробег в течение месяца.

## РЕКЛАМА НА СТАНЦИЯХ

### Рекламно-информационные установки и лайтбоксы Сити-формата

Размер плаката (вертикально).....1200x1800 мм

Размер рекламного поля.....1120x1720 мм

Минимальный срок договора на прокат рекламы.....1 месяц

Стоимость проката 1-го лайтбокса с учетом НДС (20%) в зависимости от категории станции.

Категория станций	Название станций	Стоимость, руб.
<b>1 категория</b>	Гостиный Двор, Невский проспект, Маяковская, Площадь Восстания, Технологический институт 1 и 2, Сенная пл., Садовая, Спаская, Невский пр. - переход Чернышевская, Владимирская, Василеостровская, Петроградская, Достоевская, Адмиралтейская, Звенигородская, Пушкинская.	<b>39 800</b>
<b>2 категория</b>	Остальные станции, на которых установлены РИУ и лайтбоксы Сити-формата.	<b>33 600</b>



## Щитовая реклама на путевых стенах

Размер стандартного рекламного места (горизонтально).....	4000×2000 мм.
Минимальный срок договора на прокат рекламы .....	1 месяц
<b>ЦЕНА</b> за прокат и текущее содержание рекламных мест на путевых стенах станций в месяц, <b>руб.:</b>	
1 категория* .....	<b>79 000</b>
2 категория .....	<b>73 000</b>

Цены указаны с учётом НДС (20%)

\*-- Станции 1 категории:

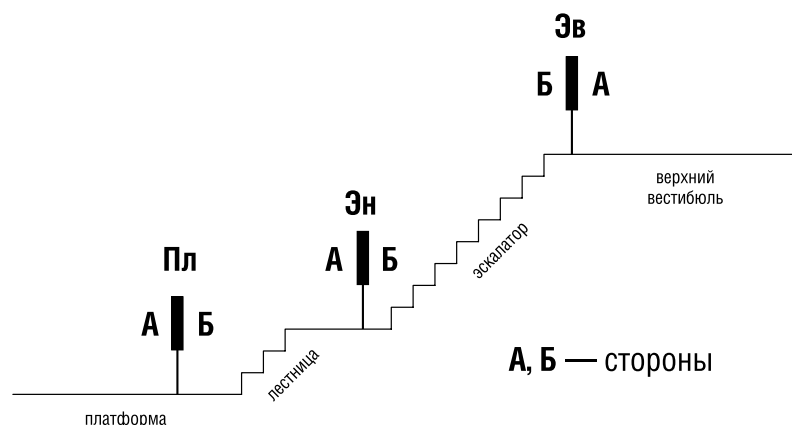
Адмиралтейская, Академическая, Балтийская, Владимирская, Горьковская, Гостинный двор, Гражданский проспект, Достоевская, Комендантский проспект, Ладужская, Ленинский пр. (направление – в сторону Девяткино), Лиговский проспект, Международная, Невский проспект, Озерки (направление – в сторону Купчино), Пионерская, Площадь Ленина ( направление – к Пр. Ветеранов), Приморская, Проспект Большевиков, Проспект Просвещения, Садовая, Сенная, Спасская, Старая Деревня, Технологический Институт 1 и 2, Черная речка, ул. Дыбенко.



## Лайтбоксы (у эскалаторов и при входе на платформу)

Размер стандартного рекламоместа (вертикально) .....	764×1214 мм.
Размер информационного поля .....	750x1200 мм.
Минимальный срок договора на прокат рекламы .....	1 месяц
Минимальное количество .....	1 сторона («А» или «Б», см. схему внизу) одного лайтбокса.
<b>Цена размещения рекламы на 1 стороне лайтбокса в месяц с учётом НДС:</b>	
- сторона на <b>выход</b> ↓А у эскалаторов <b>внизу</b> , все стороны на <b>переходах</b> станций, руб.....	<b>43 000</b>
- стороны на <b>выход</b> ↑Б, стороны на <b>выход</b> ↓А у односторонних в вестибюлях, на лестницах и арках, руб.....	<b>38 000</b>
- стороны на <b>вход</b> у эскалаторов ↑А и ↓Б, односторонние в вестибюлях, на лестницах и арках, руб.....	<b>33 000</b>
Замена плаката чаще 1 раза в месяц, руб.....	<b>2 100</b>

Схема расположения лайтбоксов на станции:



«одн» – односторонний лайтбокс

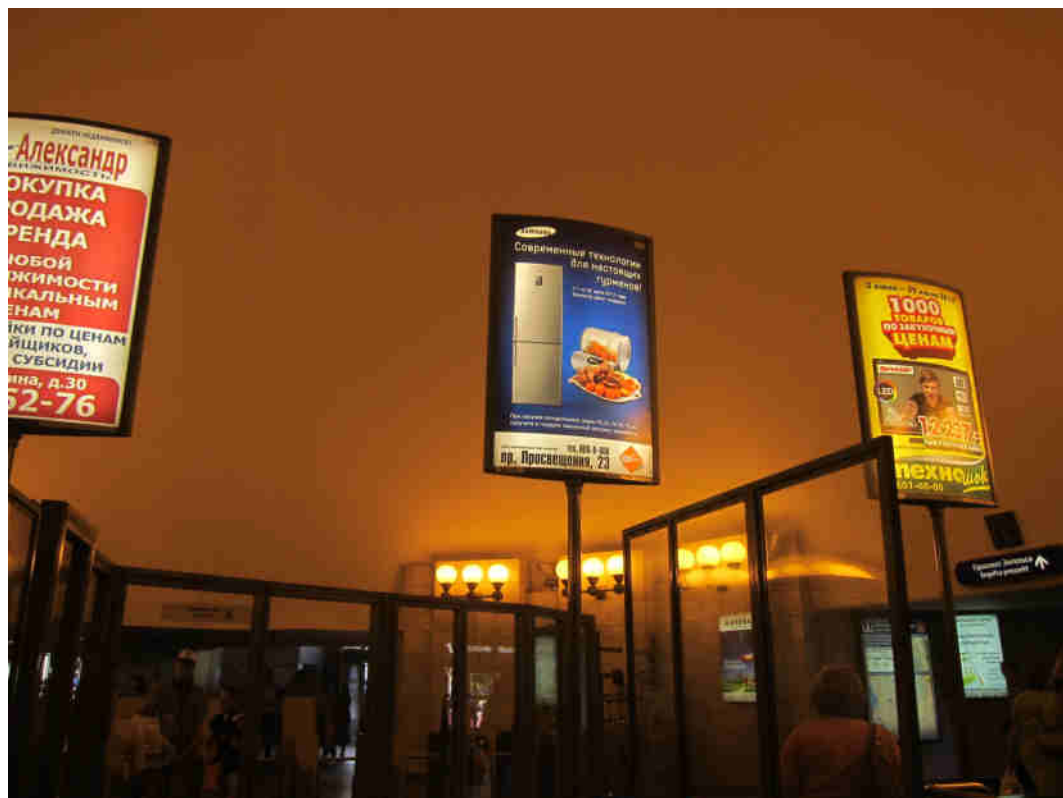
«г» – горизонтальное расположение

**Сторона А** обращена к платформе или к верхнему вестибюлю.

- ↓А – плакат видят **выходящие** из метро пассажиры
- ↑А – плакат видят **входящие** в метро пассажиры

**Сторона Б** обращена к эскалатору или лестнице

- ↓Б – плакат видят **входящие** в метро пассажиры
- ↑Б – плакат видят **выходящие** из метро пассажиры



## Лайтбоксы на балюстрадах эскалаторов

Размер стандартного рекламного места (вертикально).....614х914мм.

Размер рекламного поля .....600х900мм.

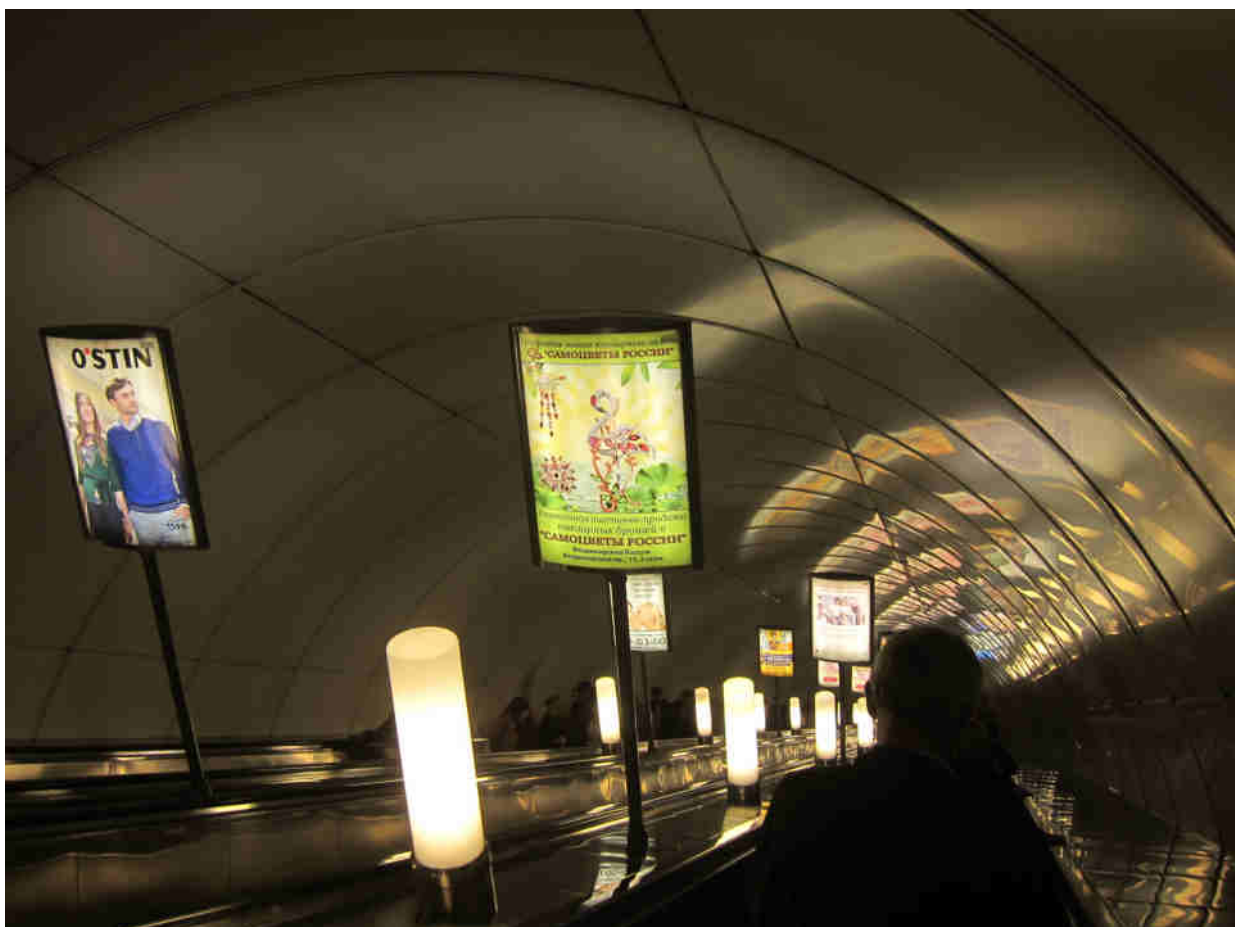
Минимальный срок договора на прокат рекламы.....1 месяц

**Цена за размещение и текущее содержание 1 рекламного места в месяц стороны на **выход**, все стороны на балюстраде **переходов**, станции 1 категории, руб.....39 000**

**Цена за размещение и текущее содержание 1 рекламного места в месяц стороны на **вход**, станции 2 категории, руб.....36 000**

Замена плаката чаще 1 раза в месяц, руб.....2 000

**При позиционировании мест на эскалаторе, от 2-х лайтбоксов на одной цепочке в одном направлении, а так же от 3-х лайтбоксов на станции, применяется коэффициент 1,2 к стоимости заказа.**



### Световые панели («у касс»)

Минимальный срок договора на прокат рекламы .....	1 месяц
Размер рекламносителя (вертикально) .....	600x900 мм
Размер плаката .....	590x840 мм
Размер рекламного поля .....	572x827 мм
<b>ЦЕНА</b> за размещение и текущее содержание 1 рекламоместа в месяц с учётом НДС (20%) составля- ет, руб.: .....	<b>25 000</b>



### Нестандартные лайтбоксы

Прайс на рекламные носители нестандартной конструкции высылается по конкретному запросу Заказчика на определенную станцию.