



Рекламное агентство

ООО «Декор» представляет Вам прайс-лист, в котором Вы найдете цены на размещение различных видов рекламы в Петербургском метро, а также необходимые условия и порядок оформления заказов. Искренне надеемся на наше успешное и плодотворное сотрудничество. Спасибо.

Внимание!

199106, Санкт-Петербург, В.О. Средний пр.,
д.86, офис 277. Тел./факс **677-14-34**
Электронная почта: metro@ra-decor.ru
Сайт: www.ra-decor.ru

Все цены введены с **01.10.2013г.** и даны с учетом НДС (18%)
Цены указаны в рублях.

РЕКЛАМА В ВАГОНАХ

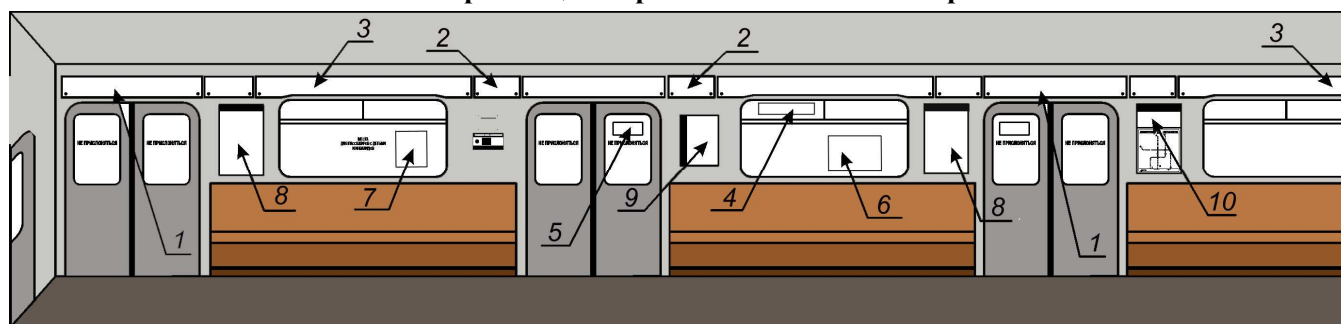
Порядок оформления заказа и требования к эскизам макета:

Заказы принимаются только по предварительному соглашению.

Для оформления заказа необходимо прислать по электронной почте или по факсу:

1. Письмо-заявку с указанием желаемого места размещения рекламы, вида рекламы, срока проката рекламы, реквизитов Вашей организации (для составления договора и выписки счета-фактуры), телефона и имени ответственного лица.
2. Текст рекламы или эскиз макета.

Схема размещения рекламы в вагонах метро:



Стикеры на липкой пленке

Местоположение	Номер рекламоместа на схеме	Размер рекламоместа, мм.	Минимальный заказ, мест	Минимальный срок договора, мес.	Цена размещения за 1 место в мес, руб.
над дверью	1	1000x155	100	1	2 600-00
над дверью сбоку	2	400x155	100	1	800-00
над окном	3	420x135	100	1	800-00
на форточке*	4	500x120	100	1	810-00
на стекле двери *	5	350x150	200	1	1050-00
на окне *	6	600x420	100	1	5 800-00
на окне*	7	300x 420	100	1	3 900-00

(!) расклейка всех стикеров, кроме рекламомест на дверях, производится изнутри вагона

* — стикеры только двухсторонние

Постеры бумажные

Местоположение	Номер рекламоместа на схеме	Размер рекламоместа, мм.	Минимальный заказ, мест	Минимальный срок договора, мес.	Цена размещения за 1 место в мес., руб.
формат А2	8	420x600	100	1	5 000-00
формат А3	9	300x420	100	1	4 800-00
на схеме линий	10	420x150	750	1	1 500-00

Предусмотрена скидка рекламодателям за превышение минимального объема и срока заказа.

Размер скидки оговаривается при заказе.

При размещении менее, чем на 4 (четырёх) линиях метрополитена применяется коэффициент 1,2 к стоимости заказа.

Требования к рекламному продукту:

Рекламный продукт, изготовленный заказчиком, должен удовлетворять определенным требованиям:

1. Необходимо предусмотреть в правом верхнем углу рекламного продукта свободное от информации место размером 45x25 мм, с отступом от краев по 10 мм для нанесения этикетки электронного контроля проката рекламы, причем количество рекламного продукта должно быть предоставлено с 30% запасом для восстановления испорченной рекламы.
2. Выбранный Вами тип рекламного продукта должен строго соответствовать размерам, указанным в данном прайсе.
3. Печать должна производиться красками устойчивыми к воздействию влаги, в противном случае должно быть выполнено ламинирование.
4. В качестве основы для стикеров должна использоваться **только пленка с клеевым слоем «removable»**, толщиной не менее **80 мкм**.
5. В качестве основы для постеров может использоваться бумага плотностью не менее **115 гр./кв.м**.
6. Если рекламируемая услуга подлежит обязательному лицензированию, то на рекламном продукте должен быть указан номер лицензии и наименование организации выдавшей ее; если рекламируемый товар подлежит обязательной сертификации, то на рекламном продукте должна быть соответствующая надпись об этом.

Примечание. Запас рекламных материалов, размеры скидок и окончательные требования к оригинал-макетам согласовываются при рассмотрении заявки и заключении договора.

Предоставленные заказчиком рекламные материалы на стикерах не возвращаются.

Порядок организации контроля над состоянием рекламы, особенности размещения рекламы

В течение минимально установленного срока размещения рекламы допускается выход из строя (испорченный внешний вид, срыв и т.д.) до 30% от количества установленных мест (процент определен на основании более, чем десятилетнего опыта работы рекламного агентства), что компенсируется равномерной, в течение срока действия договора, установкой из 30%-го запаса рекламы, предоставленного рекламодателем.

В течение срока проката рекламы возможен выборочный совместный контроль любых(!) 10-15 (в зависимости от объема рекламы) вагонов.

Особенностью рекламы является то, что размещаемой в вагонах рекламе обеспечивается в среднем 8-ми часовой ежедневный пробег в течение месяца.

РЕКЛАМА НА СТАНЦИЯХ

Рекламно-информационные установки и лайтбоксы Сити-формата

Размер плаката (вертикально).....1200x1800 мм

Размер рекламного поля.....1196x1796 мм

Минимальный срок договора на прокат рекламы.....1 месяц

Стоимость проката 1-го лайтбокса с учетом НДС (18%) в зависимости от категории станции.

Категория станций	Название станций	Стоимость, руб.
1 категория	Гостиный Двор, Невский проспект, Маяковская, Площадь Восстания, Технологический институт 1 и 2, Сенная пл., Садовая, Спаская, Невский пр. Чернышевская, Владимирская, Василеостровская, Петроградская, Достоевская, Адмиралтейская.	32 000
2 категория	Остальные станции, на которых установлены РИУ и лайтбоксы Сити-формата.	27 000



Щитовая реклама на путевых стенах

Размер стандартного рекламного места (горизонтально).....	4000×2000 мм.
Минимальный срок договора на прокат рекламы	1 месяц
ЦЕНА за прокат и текущее содержание рекламных мест на путевых стенах станций в месяц, руб.:	
1 категория*	64 000
2 категория	59 000

Цены указаны с учётом НДС (18%)

*-- Станции 1 категории:

Невский Проспект, Горьковская, Садовая, Сенная Площадь, Спасская, Адмиралтейская, Лиговский Проспект, Владимирская, Достоевская, Технологический Институт 1 и 2, Балтийская, Озерки (в сторону ст. Купчино, ст. В), Пионерская (в сторону ст. Купчино, ст. В), Проспект Большевиков (в сторону ст. Спасская, ст. А), Ладожская (в сторону ст. Спасская, ст. А), Комендантский Проспект, Ленинский пр., ст. А), Площадь Ленина (в сторону ст. Пр. Ветеранов, ст. В).



Двухсторонние лайтбоксы (у эскалаторов и при входе на платформу)

Размер стандартного рекламоместа (вертикально)800×1200 мм.

Минимальный срок договора на прокат рекламы 1 месяц

Минимальное количество 1 сторона («А» или «Б», см. схему внизу) одного лайтбокса

Размер плаката/рекламного поля.....764x1214 мм / 750x1200 мм, формат вертикальный

Цена размещения рекламы на 1 стороне лайтбокса в месяц с учётом НДС:

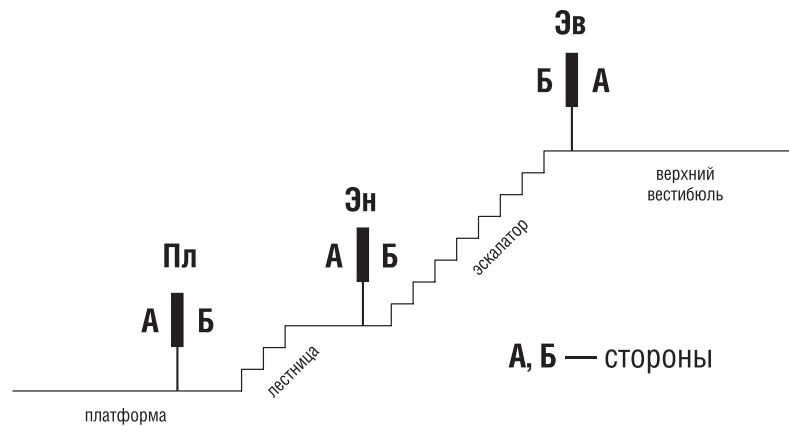
- сторона на **выход** ↓А у эскалаторов **внизу**, все стороны на **переходах** станций, руб..... **35 000**

- стороны на **выход** ↑Б, стороны на **выход** ↓А у односторонних в вестибюлях, на лестницах и арках, руб.....**31 000**

- стороны на **вход** у эскалаторов↑А и ↓Б, односторонние в вестибюлях, на лестницах и арках, руб..... **27 000**

Замена плаката чаще 1 раза в месяц, руб.....**2 100**

Схема расположения лайтбоксов на станции:



«одн» – односторонний лайтбокс

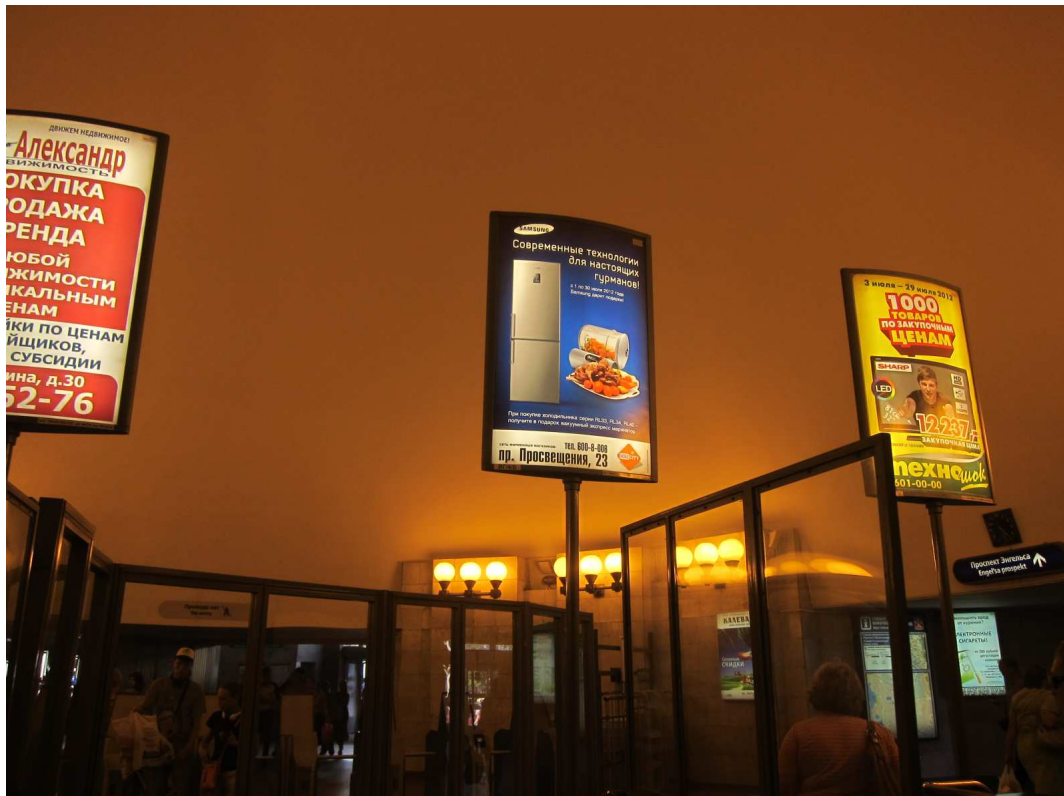
«г» – горизонтальное расположение

Сторона А обращена к платформе или к верхнему вестибюлю.

- ↓А – плакат видят **выходящие** из метро пассажиры
- ↑А плакат видят **входящие** в метро пассажиры

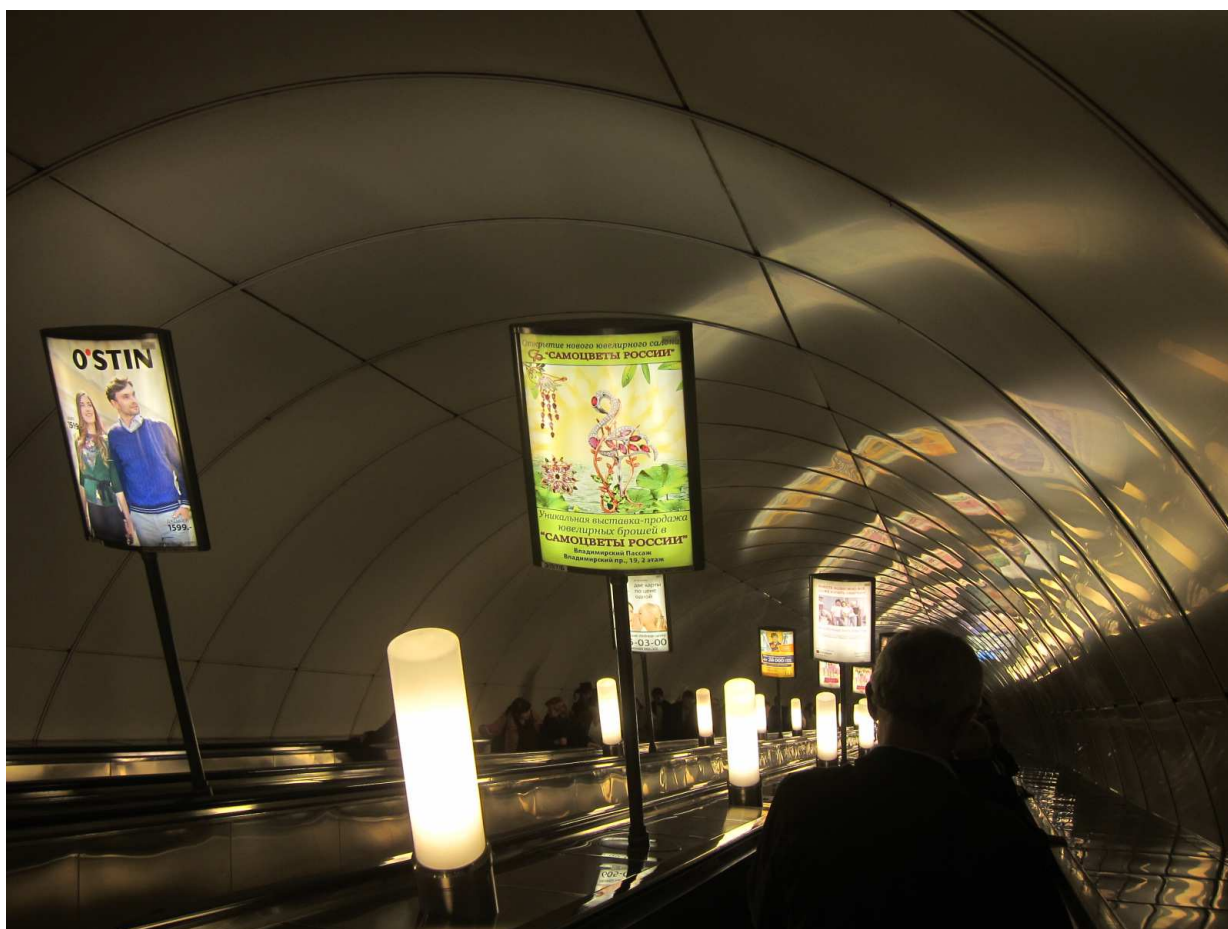
Сторона Б обращена к эскалатору или лестнице

- ↓Б – плакат видят **входящие** в метро пассажиры
- ↑Б – плакат видят **выходящие** из метро пассажиры



Лайтбоксы на балюстрадах эскалаторов

Размер стандартного рекламного места (вертикально).....	614x914мм.
Размер рекламного поля	600x900мм.
Минимальный срок договора на прокат рекламы.....	1 месяц
Цена за размещение и текущее содержание 1 рекламного места в месяц стороны на выход, все стороны на балюстраде переходов, руб.....	32 500
Цена за размещение и текущее содержание 1 рекламного места в месяц стороны на вход, руб.....	29 500
Замена плаката чаще 1 раза в месяц, руб.....	2 000



Световые панели («у касс»)

Минимальный срок договора на прокат рекламы	1 месяц
Размер рекламодателя (вертикально)	600x900 мм
Размер плаката	590x840 мм
Размер рекламного поля	572x827 мм
ЦЕНА за размещение и текущее содержание 1 рекламного места в месяц с учётом НДС (18%) составляет, руб.:	17 600



Световые панели («над кассами»)

Минимальный срок договора на прокат рекламы	3 месяца
Размер рекламодателя / плаката (горизонтально)	1823x923 мм
Размер рекламного поля	1800x900 мм
ЦЕНА за размещение и текущее содержание 1 рекламного места в зависимости от категорий станций в месяц с учётом НДС (18%), руб.	

Категория станций	Названия станций	Стоимость
1 категория	Маяковская, Старая деревня, пл. Восстания	25 300
2 категория	Пр. Просвещения, Купчино	22 500



Тривижн

Размер, м.....6,0x0,9

Расположение: ст. Московская, выход на ул. Алтайскую (универмаг, аэропорт) – верхний вестибюль

ЦЕНА за прокат одной из трех сторон в месяц, руб.....**35 970**



Нестандартные лайтбоксы

Прайс на рекламные носители нестандартной конструкции высылается по конкретному запросу Заказчика на определенную станцию.